

[Idealex]

MULTILOGUE

Systeme de communication sans fils courte distance pour dialogue de 2 à 6 intervenants

En milieu bruyant, avec habits de protection et (ou) masques, séparé par une simple cloison ou mur épais, etc.

La faible puissance du système évite toute interférence avec des appareils sensibles et limite la portée à quelques centaines de mètres .



DUPLEX MULTILOGUE

Le même, dédié à seulement 2 unités sans antenne relais.



Chargeur 2 batteries

- Casques de 50 à 140g
- Micro différentiel
- 1 ou 2 écouteurs
- Bonnettes jetables

CASQUES Légers



Mais aussi:

- Pinces de manipulations
- Tabliers de plomb
- Protections biologiques en rouleau
- Ecrans rigides en plomb
- Gants au plomb...



Babb Co

15 rue des Frères Lumière 78540 PLAISIR
Tel 33(0)1 30.80.81.82 Fax 33(0)1 30.80.81.99
Courriel babb-co@wanadoo.fr www.babbco.fr

07/12/2004

Babb Co

- Radioprotection
- CND radiographie
- Tubes Rx & accessoires
- Protections biologiques
- Nouveautés 2004/2005



Neo

Radio-Débitmètre

Il s'agit d'un débitmètre d'équivalent de dose ambiant équipé d'un système de communication radio lui permettant de lire à distance d'autres Neo et d'envoyer sa propre mesure.

Un concentré de technologie pour toujours plus de sécurité tout ceci dans un boîtier petit léger & robuste!



Dolphymicro

Débitmètre de poche bas débits

Il s'agit d'un débitmètre d'équivalent de dose ambiant conçu pour être à la fois facile à utiliser léger et peu encombrant réagissant rapidement à tout changement d'ambiance tout en affichant une mesure stable. Peut être mis entre toutes les mains!

iDEALEX

- ◆ Systèmes de communications full-duplex à casques multiples: le complément idéal du Néo.
- ◆ Matériel de protection biologique, manipulations démantèlement

Nekipo

Radio-Débitmètre
Télémesure de Neo à Neo



Caractéristiques techniques

- Détecteur :** GM compensé en énergie
+/- 40% de 33 keV à 1,25 MeV (Co⁶⁰)
Débit d'équivalent de dose ambiant H*(10)
- Grandeur :** 0,7 c/s pour 0,001 mSv/h (Cs¹³⁷)
- Sensibilité :** de 0,001 à 160,000 mSv/h
- Gamme :** +/- 20% entre 0,010 mSv/h et 0,050 mSv/h
+/- 15% entre 0,050 mSv/h et 160 mSv/h
- Précision :**
- Temps de réponse :** < 1 s pour une variation significative de 0 à 0,500 mSv/h
< 2 s de 0 à 20 µSv/h
- Temps d'intégration :** Automatique de 0,5 à 60 s, système LUCID 2
- Isotropie :** > 90% pour un angle de +/-45° (au Cs¹³⁷)
> 70% pour un angle de +/-90° (au Cs¹³⁷)
- Alarmes :** Vibreur + led flash + buzzer
Alarme fixe sur dépassement de seuil ou progressive à partir d'un seuil.
niveau sonore supérieur à 85 dBA à 30 cm pour une fréquence des BIP d'environ 1950 Hz
- Encombrement :** 120mm x 65 mm x 22 mm (hors antenne)
- Boîtier :** Plastique ABS renforcé
- Étanchéité :** IP54, IP 67 dans sa sacoche
- Alimentation :** Piles 9 V (PP3/ 6F22/6LR61)
- Autonomie :** 20 heures pour un débit < 1 mSv/h
- Masse :** 140g (180g avec pile)
- Emission radio :** Fréquence d'émission : 433,92 MHz
Puissance d'émission : 10mW maximum
Portée en champ libre : 400m antenne déployée

Pratique
Petit
Léger
Rétro-éclairage permanent
Détection automatique du sens de la pile
Sacoche de protection transparente IP67

Sécurité
Alarmes sonores
Seuils réglables en usine

Métrologie
Système de mesure LUCID:
Temps de réponse < 1s
Stabilité de l'affichage
Mesure précise

Dolphy micro
Il s'agit d'un débitmètre d'équivalent de dose ambiant bas débit conçu pour être à la fois facile à utiliser, léger, peu encombrant et pour réagir rapidement au changement d'ambiance tout en affichant une mesure stable. Peut être mis entre toutes les mains !



Pratique
Petit et léger
Ecran graphique rétro-éclairé
Fonctions accessibles par menus
Indication du niveau de pile
Détection automatique du sens de la pile

Métrologie
Système de mesure LUCID 2:
Temps de réponse < 1s
Stabilité de l'affichage
Mesure précise
Affichage de la précision statistique

Sécurité
Alarmes : sonore visuelle
vibreur intégré
Intégration de dose

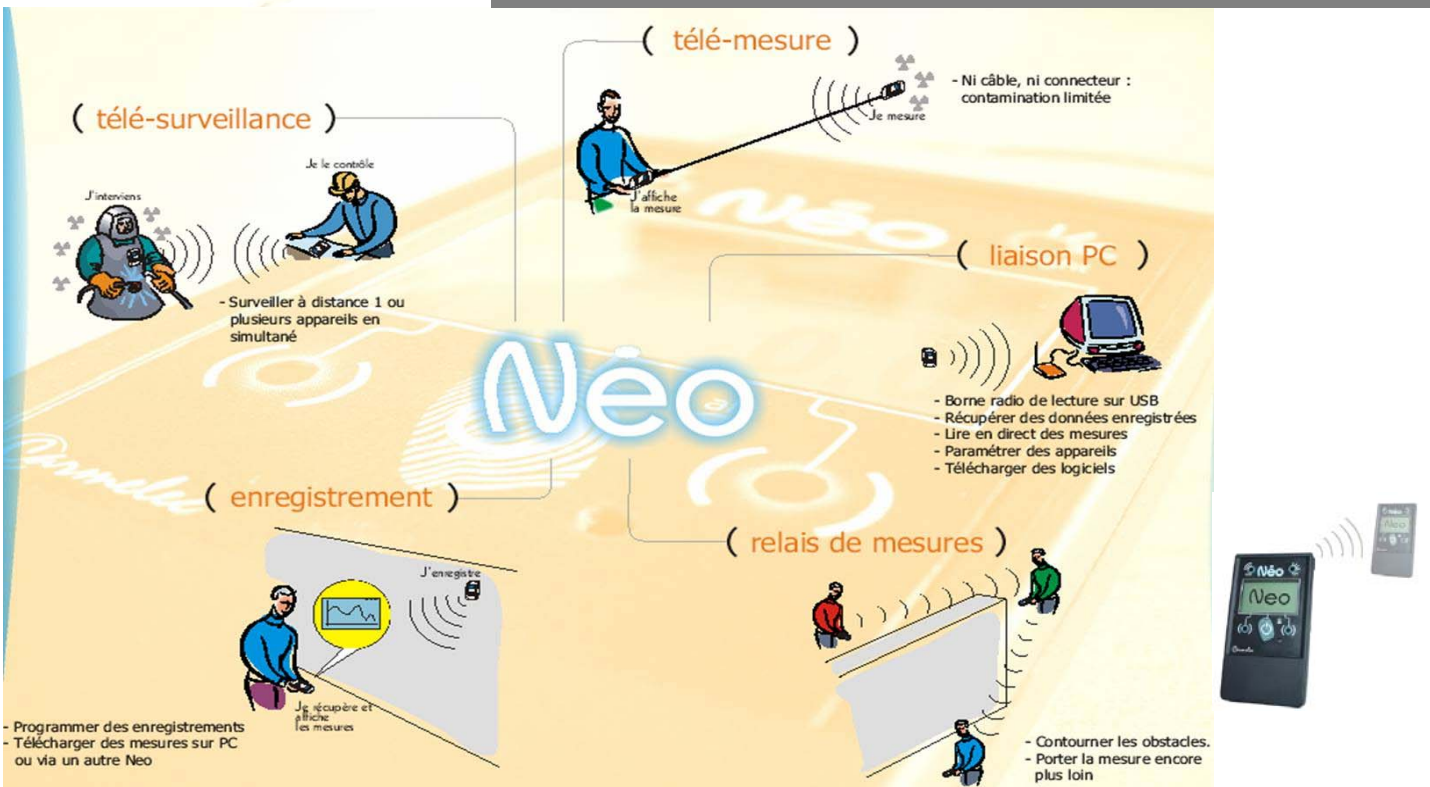
Configurable
Alarme fixe ou progressive
Arrêt automatique

Nekipo
Il s'agit d'un débitmètre d'équivalent de dose ambiant équipé d'un système de communication radio lui permettant de lire à distance d'autres Neo et d'envoyer sa propre mesure. Un concentré de technologies pour toujours plus de sécurité. Tout ceci dans un boîtier petit, léger et robuste.

- Détecteur :** GM compensé en énergie
+/- 40% de 33 keV à 1,25 MeV (60Co)
Débit d'équivalent de dose ambiant H*(10)
- Grandeur :** 0,7 c/s pour 1 µSv/h (137Cs)
- Sensibilité :** 0,1 µSv/h à 19000 µSv/h
- Gamme :** +/- 20% entre 10 µSv/h et 50 µSv/h
+/- 15% entre 50 µSv/h et 19000 µSv/h
- Précision :**
- Temps de réponse :** < 1 s pour une variation significative de 0 à 500 µSv/h
< 2 s de 0 à 20 µSv/h
- Temps d'intégration :** Automatique de 0,5 à 60 s, système LUCID
- Isotropie :** > 90% pour un angle de +/-45°
> 70% pour un angle de +/-90° (au 137Cs)
- Alarme :** Sonore : Sur dépassement de seuil et progressive en fonction des seuils
- Encombrement :** 120mm x 65 mm x 22 mm
- Boîtier :** Plastique ABS renforcé
- Étanchéité :** IP54, IP 67 dans sa sacoche
- Alimentation :** Piles 9 V (PP3/ 6F22/6LR61)
Reconnaissance automatique du sens de la pile
100 heures pour un débit < 1000 µSv/h
Option: Arrêt automatique paramétrable en usine
- Autonomie :** 120g (160g avec pile)
- Masse :** Conforme à la norme CEI 60846 (sauf pour les faibles débits d'équivalent de dose ambiant, nous consulter pour plus d'informations)
- Norme CEI :**

Dolphy micro

Débitmètre de poche bas débits



Le Dolphy micro est idéal pour le balisage des zones contrôlées surveillées & public, il est équipé de l'algorithme LUCID autorisant une réactivité hors pair.

Toute la gamme des Dolphy sur WWW.BABBCO.FR

Dolphy est une appellation déposée de Babb Co S.A.