

Magnétoscopie: témoins d'aimantation



- ☞ **Témoin Afnor N°2 : complet, ce témoin peut être utilisé en fluo comme en noir et blanc (il est déjà blanchi), il donne une indication de direction du champ sur 360°**



- ✓ **Témoin ASME : pratique avec un manche (on ne le perd que rarement), direction du champ sur 6 secteurs.**



QQ Shims A (aéronautique) ou G (général) :



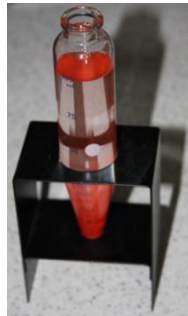
- ✓ **Témoin BERTHOLD : également avec un manche direction du champ sur 4 secteurs, partie rotative pour estimer la qualité de la détection**





✓ **Témoin souple languettes déformables** : épouse la forme de la pièce.

✓ **3 lignes parallèles "témoin"** : 2 "difficiles" entourant 1 "facile" à détecter (pochette de 5).

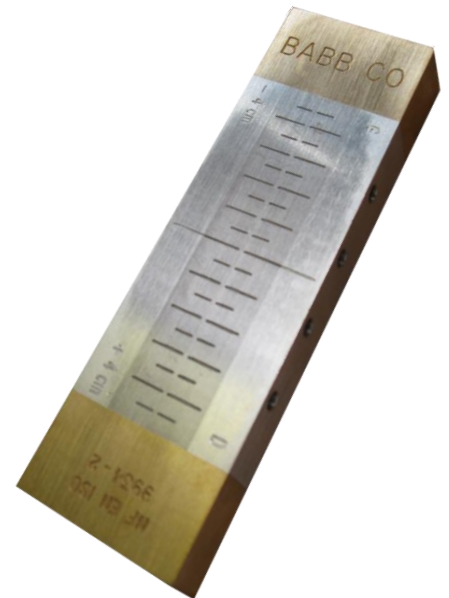


✓ **Témoin KETOS selon ASME ou DMC0070 SNECMA**, contrôle de la détection sur banc fixe en passage de courant.

✓ **Disque AS5282**



✓ **Eprouvette ASTM D96/D91 (tube/cone) ou D1966 (poire) pour volume de sédimentation avec son support**



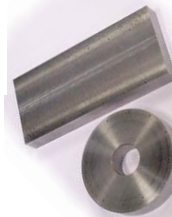
AUTRES TEMOINS

✓ **Témoin MTU autonome**, pour une comparaison visuelle de la qualité d'un révélateur magnétique.



✓ **Témoin C EN ISO 9934-2 REFERENCE BLOCK TYPE 2 (ex NFA-09-570)**: témoin à barrettes autonomes pour une mesure de la sensibilité d'un révélateur magnétique.

✓ **Témoin B "cale à gradins"** : sur banc, contrôle par passage de courant selon NFA-09-570



✓ **Témoin A "cale à trous"** : sur banc, contrôle par passage de champ selon NFA-09-570.

Babb Co

15 rue des Frères Lumière, ZI des Ebissoires, BP136, 78374 PLAISIR Cedex
courriel: babb-co@orange.fr Web: www.babbco.fr
Téléphone: 33 (1) 30.80.81.82 Fax/Télécopie: 33 (1) 30.80.81.99