

Indicateurs :

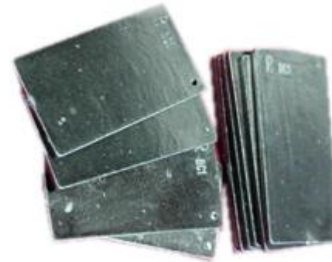
Plaque Wash Test Panel "WTP1"

2 plages de rugosité identique pour tester la lavabilité et le bruit de fond de 2 échantillons de pénétrant, par comparaison.



Plaque Bakelite "runchek"

Comporte 1 défaut. Les plaquettes sont jetables et ne peuvent pas servir de mesure de la sensibilité des produits ou du process. Commercialisées en jeu de 100 unités.



Témoin aluminium ASME

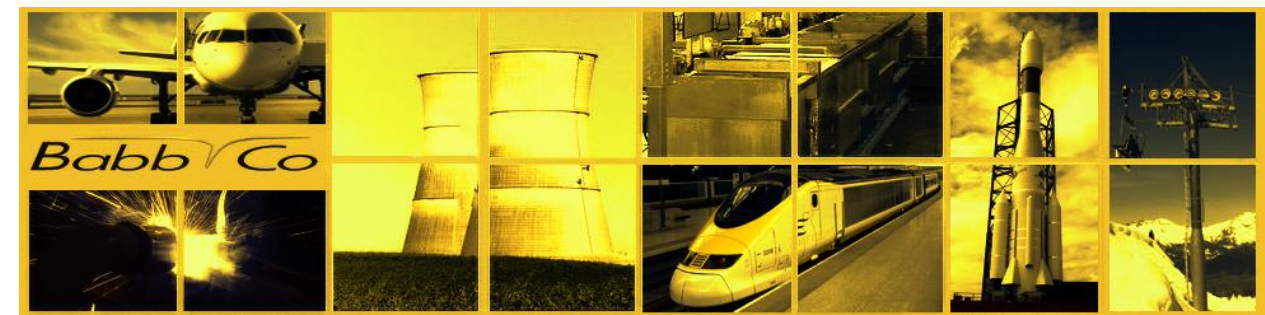
Réutilisable plusieurs fois avec les mêmes produits (difficile à nettoyer correctement). Test sommaire global de comparaison de 2 échantillons de pénétrant.

	<p>Piges de dimensionnement de 0,45 à 1,5 et de 1,5 à 3 mm, avec ou sans certificat dimensionnel Plaque TAM : Très pratiques pour approcher rapidement les dimensions des indications fluorescentes. <i>Tam 135273</i></p>
	<p>Réfractomètre RCT à correction de température : pour la détermination du % d'émulsifiant en solution dans l'eau. Livré avec sa courbe dédiée. umicroscope : dimensionnement à 50µm des indications</p>
	<p>Règle UTE 3 vérification des conditions d'éclairage (lumière visible & UV + dimensionnement) Pulvérisateur à pressuriser pour l'pénétrants liquides</p>
	<p>Thermomètre : eau/air/surface, livré avec certificat, dans une mallette. Flacon déposeur : pour un ressuage très localisé, application du pénétrant avec un pompon. Poignée pour aérosols</p>

Babb Co

15 rue des frères Lumière ZI des Ebisoirs BP136 78374 PLAISIR Cedex
 TEL : +33(0)1 30 80 81 82 FAX : +33(0)1 30 80 81 99
 WEB : www.babbco.fr E-MAIL : babb-co@orange.fr

ACCESSOIRES RESSUAGE



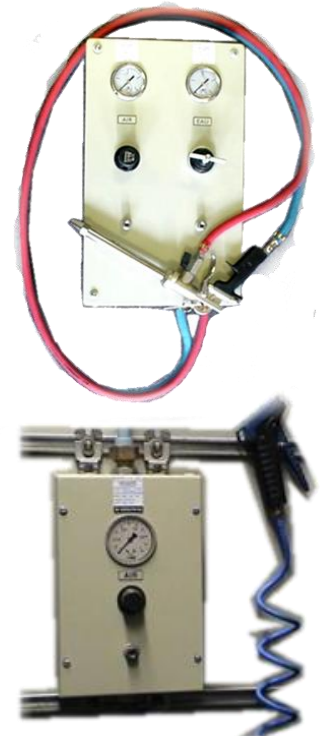
Coffret de régulation Air/Eau

Manomètres étalonnés: prise rapide pour le ré-étalonnage, manettes de réglage des détendeurs en face avant. Prêt à raccorder.

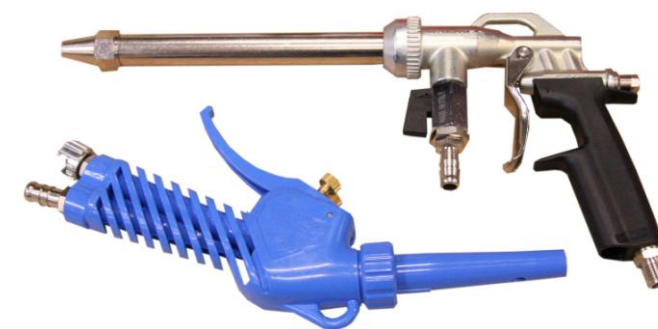
Existe avec mesure de la température d'eau.

Coffret de régulation air : soufflette 300 grammes pour soufflage de l'excès de révélateur poudre, également disponible.

Livré avec certificats.



Pistolets eau seule pour spec. Boeing



Pistolets à brouillard Air/Eau

☛ **Modèle à canon long** : pour un fractionnement fin des gouttes d'eau, produit un brouillard très doux, idéal car peu agressif pour les pénétrants pré-émulsionnés.

☛ **Modèle compact** : très pratique, poignée unique pilotant simultanément l'air et l'eau, léger et maniable.

☛ **Pistolet premier prix** hydropneumatique Ajustable air/eau avec molettes

Pistolet PREMIUM canon hydropneumatique Semi-professionnel ajustable eau par molette

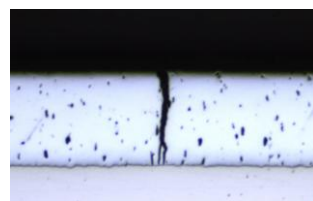


Les cales références de Ressuage

	Utilisation des Cales	NiCr 10	NiCr 20	NiCr 30	NiCr 50	PSM 5	EURO T2
(Selon ISO 3452-2)	PROCESS ROUGE NIV 1			X	X		X
	PROCESS ROUGE NIV 2			X	X		X
(Selon AMS2644)	PROCESS FLUO NIV 1/2			X	X		X
	PROCESS FLUO NIV 1			X	X	X	X
	PROCESS FLUO NIV 2		X	X	X	X	
	PROCESS FLUO NIV 3	X	X	X		X	
	PROCESS FLUO NIV 4	X	X			X	

Cales PSM-5

(Penetrant System Monitoring, 5 défauts)



Homologations Aérospatiale, Rolls-Royce, Pratt & Whitney (Tam Panel 146 040).

Une partie polie (PSM5P) ou sablée (PSM5G) en fonction des pièces à contrôler comprenant des défauts, et une partie sablée pour vérifier le bruit de fond/lavabilité.

Distributeur μ Volume

pour de petites doses de solvant utilisées en levée de doute (méthode fluorescente). Evite les pots remplis de solvant qui peut s'épandre en cas de renversement et qui génère beaucoup de C.O.V.

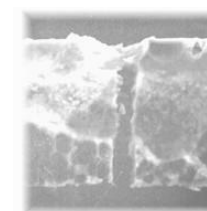


Swabs non pelucheux : pour la levée de doute, bouts ronds ou pointus.



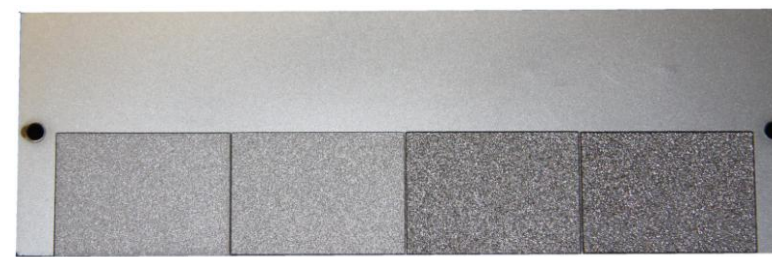
Kc Qpon.

Le kit Kc Qpon se compose de mini plaques billées avec défauts et de traceurs fluorescents de différente sévérité pour vérifier l'efficacité du dégraissage avant ressuage



Cales NiCr "TESCO"

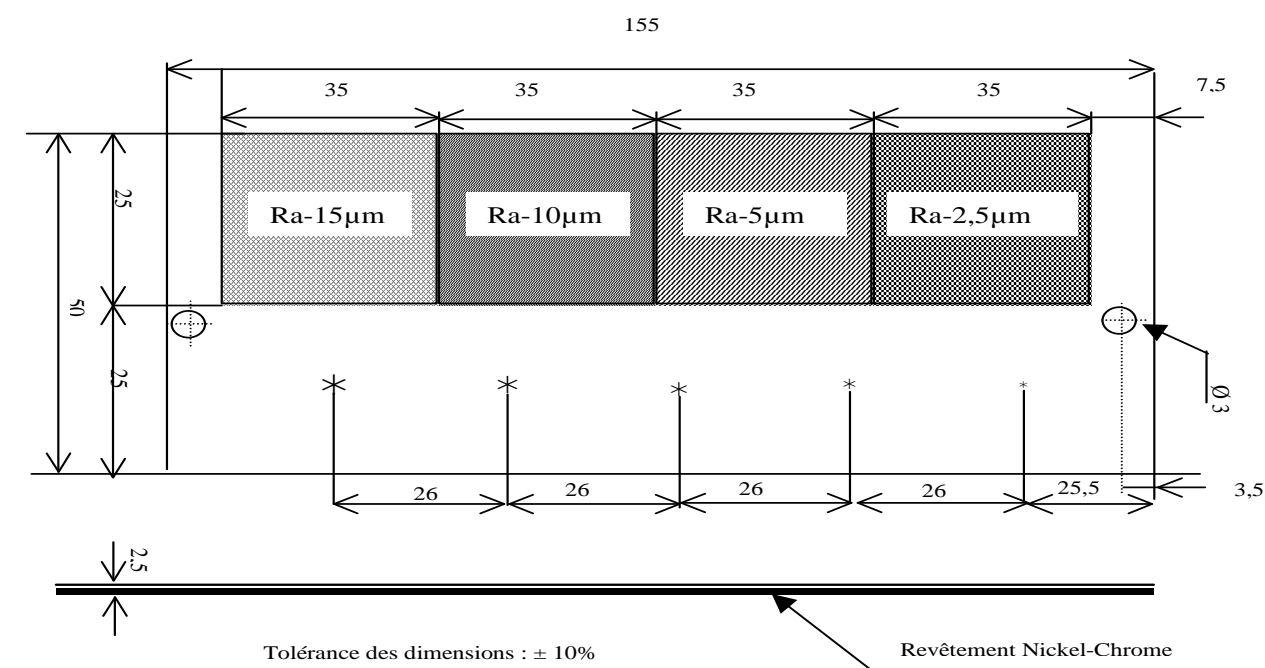
10, 20, 30, 50 μ m : désignent l'épaisseur du chrome fissurable EN ISO 3452-3 type 1. Les défauts sont linéaires, leur largeur est de 1/20 de l'épaisseur du chrome fissurable. Le substrat est en Laiton. *Existent en paires jumelles.*



Cale Européenne

EN ISO 3452-3 Type 2

5 défauts étoilés et 4 plages de rugosité pour un contrôle global du process en coloré ou fluorescent.



Refractomètre numérique

Mis au catalogue récemment pour répondre à l'exigence NADCAP d'une précision de $\pm 3\%$ pour le contrôle de la concentration de l'émulsifiant.

Affichage numérique 0-32 °Brix, avec précision $\pm 0,1^\circ$ Brix. 3 échelles à façon pour lecture directe. Technologie ELI (prévient le risque d'interférence éventuelle liée à une luminosité excessive). Compensation automatique de température 5 à 40°C. Fonctionnement autonome, alimentation par pile.



